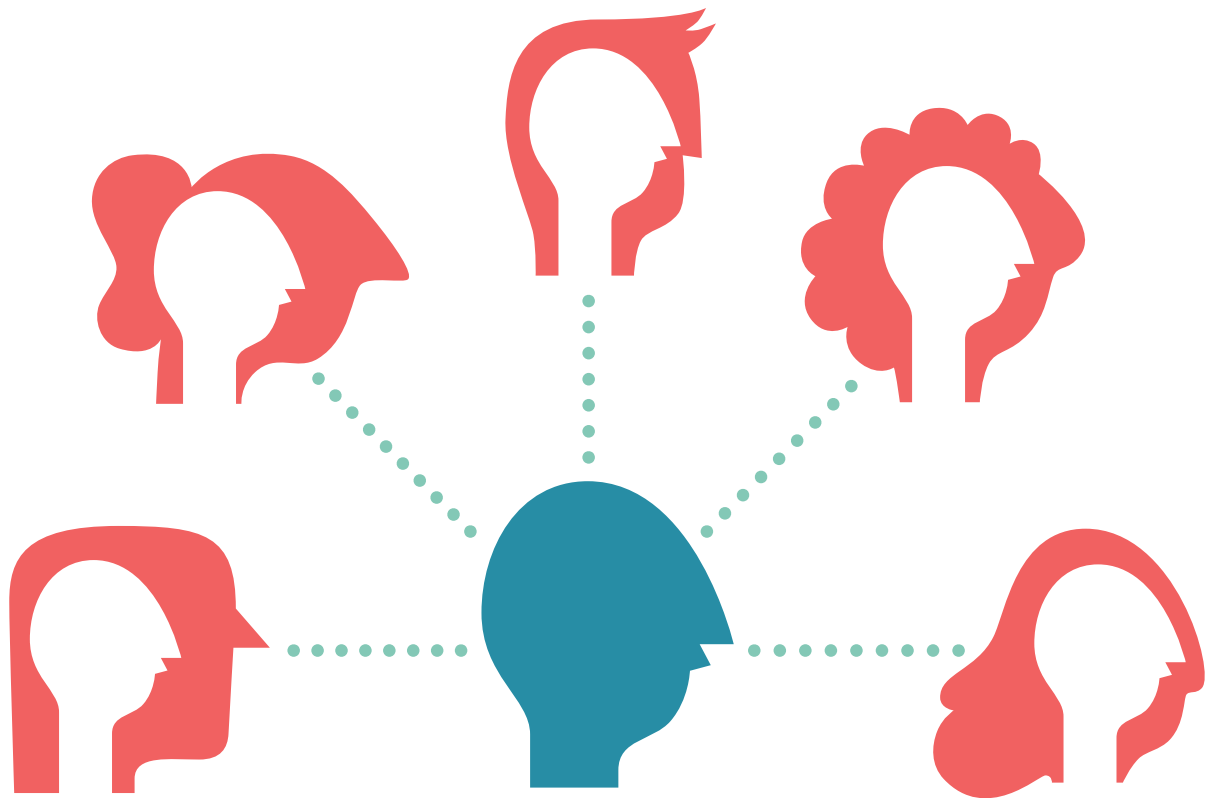


Jeudi 28 avril 2016 de 10h à 16h.....

Journée Portes Ouvertes des centres de documentation

... du Collectif Alpha et de Cultures&Santé asbl



Les autres (hélas!) c'est nous

Partons à la découverte de ressources documentaires et pédagogiques visant à enrichir nos représentations pour repenser nos approches et nos actions. Une journée destinée aux animateurs, enseignants, éducateurs, étudiants et futurs professionnels, acteurs de l'alpha, d'éducation permanente, de promotion de la santé, de cohésion sociale...



02 558 88 11
cdoc@cultures-sante.be
www.cultures-sante.be

02 540 23 48
cdoc@collectif-alpha.be
www.cdoc-alpha.be

Avec le soutien de



actiris.brussels



Rue d'Anderlecht 148 1000 Bruxelles

Jeudi 28 avril 2016 de 10h à 16h

Journée Portes Ouvertes des centres de documentation

..... du Collectif Alpha et de Cultures&Santé asbl

Questionner nos représentations, nos normes, notre vision du monde qui ne sont pas forcément partagées... Reconnaître que nous sommes tous porteurs de savoirs conférant un sens particulier à nos actions. Parvenir à se situer, à agir dans et sur la société, mettre des mots sur son vécu, sa géographie, se construire et, de cette manière, partir de son histoire pour rencontrer l'histoire des autres.

Lors de cette journée, découvrez une sélection de ressources bibliographiques et pédagogiques et participez à des ateliers interactifs sur le thème des représentations.



Sas de décompression

Il vous permettra à tout moment de vous ravitailler

Centre doc du Collectif Alpha



Spécialisé en alphabétisation, il propose des documents sur la formation d'adultes, l'éducation permanente, l'émancipation, l'interculturel, l'insertion socioprofessionnelle



Centre doc de Cultures&Santé

Spécialisé sur des thématiques articulant la promotion de la santé, la précarité et l'altérité

Salle d'activités

Stands sélections d'outils et documents : écrits d'exils, recueil des représentations, repenser la société, sortir des

idées reçues et des stéréotypes, faire émerger la subjectivité, relier pensée et action, créer une parole collective...

Ateliers de 11h à 12h et de 14h à 15h

Atelier Cultures&Santé

Enrichir ses représentations de l'Autre

Présentation de livres et recueils de Cultures&Santé mettant en avant la parole de l'Autre. Comment les utiliser pour travailler avec son groupe ?

Atelier Collectif Alpha

Le jeu et le nous

Utilisez le jeu dans les techniques d'apprentissage en formation des adultes comme créateur de liens, d'échanges et d'interactions dans le groupe.

Inscriptions : info@cultures-sante.be